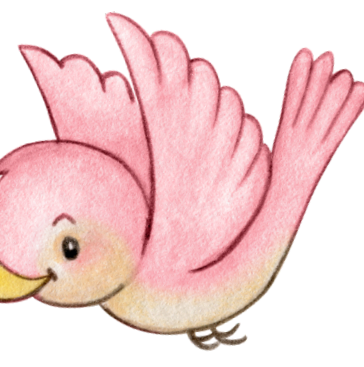


ประชาสัมพันธุ์



ภาษีที่ดินและสิ่งปลูกสร้าง ภาษีป้าย

ประจำปี
2569



ภาษีที่ดินและสิ่งปลูกสร้าง



ภาษีป้าย

ผู้เสียภาษี : เจ้าของ หรือผู้ครอบครองป้าย



ผู้เสียภาษี : เจ้าของที่ดิน หรือสิ่งปลูกสร้าง หรือผู้ครอบครอง หรือทำประโยชน์ในที่ดิน หรือสิ่งปลูกสร้างอันเป็นทรัพย์สินของรัฐ

- ยื่นแบบแสดงรายการ (ป.ภ.1) : มกราคม - มีนาคม 2569
- ระยะเวลาการชำระภาษี : ภายใน 15 วัน นับแต่วันได้รับแจ้งประเมิน
- ไม่ยื่นแบบตามเวลาที่กำหนด : เงินเพิ่มร้อยละ 10 ของป้ายภาษี
- ไม่ชำระภายในเวลาที่กำหนด : เงินเพิ่มร้อยละ 2 ต่อเดือนของภาษีป้าย

แจ้งรายการที่ดินและสิ่งปลูกสร้าง : ภายในเดือน มกราคม 2569

ประกาศราคาประเมินทุนทรัพย์ : ก่อน วันที่ 1 เมษายน 2569

แจ้งประเมินภาษีให้แก่ผู้เสียภาษี : ภายในเดือน เมษายน 2569

ชำระภาษีตามแบบแจ้งประเมิน : ภายในเดือน มิถุนายน 2569

ผ่อนชำระภาษี : มิถุนายน - สิงหาคม 2569

กรณีติดตั้งป้ายใหม่ ให้ยื่นแบบฯ และชำระภาษี ภายใน 15 วัน นับแต่วันที่ติดตั้ง

ประเภทป้าย	ภาพนิ่ง	มีการเคลื่อนที่ หรือเคลื่อนไหว
ประเภทที่ 1 ตัวอักษรไทยล้วน	5 บาท/500 ตร.ซม.	10 บาท/500 ตร.ซม.
ประเภทที่ 2 ตัวอักษรไทย + ภาษาต่างประเทศ + ตัวเลข	26 บาท/500 ตร.ซม.	52 บาท/500 ตร.ซม.
ประเภทที่ 3 ตัวอักษรภาษาต่างประเทศ 100%	50 บาท/500 ตร.ซม.	52 บาท/500 ตร.ซม.



สอบถามข้อมูลเพิ่มเติมได้ที่
งานพัฒนาและจัดเก็บรายได้
กองคลัง อบต.บางพลวง
โทร. 0-3727-1925

เบี้ยปรับ

เงินเพิ่ม

บทลงโทษ

ร้อยละ 10 ของภาษี ชำระก่อนออกหนังสือแจ้งเตือน
ร้อยละ 20 ของภาษี ชำระภายในวันที่กำหนดไว้ในหนังสือแจ้งเตือน
ร้อยละ 40 ของภาษี ชำระเกินวันที่กำหนดไว้ในหนังสือแจ้งเตือน

ร้อยละ 1 ของภาษี ต่อเดือนที่ค้างชำระ

ร้อยละ 10 ของภาษี ชำระก่อนออกหนังสือแจ้งเตือน
ร้อยละ 20 ของภาษี ชำระภายในวันที่กำหนดไว้ในหนังสือแจ้งเตือน
ร้อยละ 40 ของภาษี ชำระเกินวันที่กำหนดไว้ในหนังสือแจ้งเตือน